

HIRI LURZORUA eta LURZORU URBANIZAGIA Suelo Urbano y Urbanizable		Hirugomien Sektoreko Erabilerako Auzoak Subzonas de Uso Terrestre	
<ul style="list-style-type: none"> <li>AL1: Suelo Urbano</li> <li>AL2: Suelo Urbanizable Sectorizado</li> <li>AL3: Suelo Urbanizable Sectorizado</li> <li>AL4: Suelo Urbanizable Sectorizado</li> </ul>	<ul style="list-style-type: none"> <li>AL5: Suelo Urbanizable Sectorizado</li> <li>AL6: Suelo Urbanizable Sectorizado</li> <li>AL7: Suelo Urbanizable Sectorizado</li> <li>AL8: Suelo Urbanizable Sectorizado</li> </ul>	<ul style="list-style-type: none"> <li>AL9: Suelo Urbano</li> <li>AL10: Suelo Urbano</li> <li>AL11: Suelo Urbano</li> <li>AL12: Suelo Urbano</li> <li>AL13: Suelo Urbano</li> <li>AL14: Suelo Urbano</li> <li>AL15: Suelo Urbano</li> <li>AL16: Suelo Urbano</li> <li>AL17: Suelo Urbano</li> <li>AL18: Suelo Urbano</li> <li>AL19: Suelo Urbano</li> <li>AL20: Suelo Urbano</li> <li>AL21: Suelo Urbano</li> <li>AL22: Suelo Urbano</li> <li>AL23: Suelo Urbano</li> <li>AL24: Suelo Urbano</li> <li>AL25: Suelo Urbano</li> <li>AL26: Suelo Urbano</li> <li>AL27: Suelo Urbano</li> <li>AL28: Suelo Urbano</li> <li>AL29: Suelo Urbano</li> <li>AL30: Suelo Urbano</li> <li>AL31: Suelo Urbano</li> <li>AL32: Suelo Urbano</li> <li>AL33: Suelo Urbano</li> <li>AL34: Suelo Urbano</li> <li>AL35: Suelo Urbano</li> <li>AL36: Suelo Urbano</li> <li>AL37: Suelo Urbano</li> <li>AL38: Suelo Urbano</li> <li>AL39: Suelo Urbano</li> <li>AL40: Suelo Urbano</li> <li>AL41: Suelo Urbano</li> <li>AL42: Suelo Urbano</li> <li>AL43: Suelo Urbano</li> <li>AL44: Suelo Urbano</li> <li>AL45: Suelo Urbano</li> <li>AL46: Suelo Urbano</li> <li>AL47: Suelo Urbano</li> <li>AL48: Suelo Urbano</li> <li>AL49: Suelo Urbano</li> <li>AL50: Suelo Urbano</li> <li>AL51: Suelo Urbano</li> <li>AL52: Suelo Urbano</li> <li>AL53: Suelo Urbano</li> <li>AL54: Suelo Urbano</li> <li>AL55: Suelo Urbano</li> <li>AL56: Suelo Urbano</li> <li>AL57: Suelo Urbano</li> <li>AL58: Suelo Urbano</li> <li>AL59: Suelo Urbano</li> <li>AL60: Suelo Urbano</li> <li>AL61: Suelo Urbano</li> <li>AL62: Suelo Urbano</li> <li>AL63: Suelo Urbano</li> <li>AL64: Suelo Urbano</li> <li>AL65: Suelo Urbano</li> <li>AL66: Suelo Urbano</li> <li>AL67: Suelo Urbano</li> <li>AL68: Suelo Urbano</li> <li>AL69: Suelo Urbano</li> <li>AL70: Suelo Urbano</li> <li>AL71: Suelo Urbano</li> <li>AL72: Suelo Urbano</li> <li>AL73: Suelo Urbano</li> <li>AL74: Suelo Urbano</li> <li>AL75: Suelo Urbano</li> <li>AL76: Suelo Urbano</li> <li>AL77: Suelo Urbano</li> <li>AL78: Suelo Urbano</li> <li>AL79: Suelo Urbano</li> <li>AL80: Suelo Urbano</li> <li>AL81: Suelo Urbano</li> <li>AL82: Suelo Urbano</li> <li>AL83: Suelo Urbano</li> <li>AL84: Suelo Urbano</li> <li>AL85: Suelo Urbano</li> <li>AL86: Suelo Urbano</li> <li>AL87: Suelo Urbano</li> <li>AL88: Suelo Urbano</li> <li>AL89: Suelo Urbano</li> <li>AL90: Suelo Urbano</li> <li>AL91: Suelo Urbano</li> <li>AL92: Suelo Urbano</li> <li>AL93: Suelo Urbano</li> <li>AL94: Suelo Urbano</li> <li>AL95: Suelo Urbano</li> <li>AL96: Suelo Urbano</li> <li>AL97: Suelo Urbano</li> <li>AL98: Suelo Urbano</li> <li>AL99: Suelo Urbano</li> <li>AL100: Suelo Urbano</li> </ul>	<ul style="list-style-type: none"> <li>AL101: Suelo Urbano</li> <li>AL102: Suelo Urbano</li> <li>AL103: Suelo Urbano</li> <li>AL104: Suelo Urbano</li> <li>AL105: Suelo Urbano</li> <li>AL106: Suelo Urbano</li> <li>AL107: Suelo Urbano</li> <li>AL108: Suelo Urbano</li> <li>AL109: Suelo Urbano</li> <li>AL110: Suelo Urbano</li> <li>AL111: Suelo Urbano</li> <li>AL112: Suelo Urbano</li> <li>AL113: Suelo Urbano</li> <li>AL114: Suelo Urbano</li> <li>AL115: Suelo Urbano</li> <li>AL116: Suelo Urbano</li> <li>AL117: Suelo Urbano</li> <li>AL118: Suelo Urbano</li> <li>AL119: Suelo Urbano</li> <li>AL120: Suelo Urbano</li> <li>AL121: Suelo Urbano</li> <li>AL122: Suelo Urbano</li> <li>AL123: Suelo Urbano</li> <li>AL124: Suelo Urbano</li> <li>AL125: Suelo Urbano</li> <li>AL126: Suelo Urbano</li> <li>AL127: Suelo Urbano</li> <li>AL128: Suelo Urbano</li> <li>AL129: Suelo Urbano</li> <li>AL130: Suelo Urbano</li> <li>AL131: Suelo Urbano</li> <li>AL132: Suelo Urbano</li> <li>AL133: Suelo Urbano</li> <li>AL134: Suelo Urbano</li> <li>AL135: Suelo Urbano</li> <li>AL136: Suelo Urbano</li> <li>AL137: Suelo Urbano</li> <li>AL138: Suelo Urbano</li> <li>AL139: Suelo Urbano</li> <li>AL140: Suelo Urbano</li> <li>AL141: Suelo Urbano</li> <li>AL142: Suelo Urbano</li> <li>AL143: Suelo Urbano</li> <li>AL144: Suelo Urbano</li> <li>AL145: Suelo Urbano</li> <li>AL146: Suelo Urbano</li> <li>AL147: Suelo Urbano</li> <li>AL148: Suelo Urbano</li> <li>AL149: Suelo Urbano</li> <li>AL150: Suelo Urbano</li> <li>AL151: Suelo Urbano</li> <li>AL152: Suelo Urbano</li> <li>AL153: Suelo Urbano</li> <li>AL154: Suelo Urbano</li> <li>AL155: Suelo Urbano</li> <li>AL156: Suelo Urbano</li> <li>AL157: Suelo Urbano</li> <li>AL158: Suelo Urbano</li> <li>AL159: Suelo Urbano</li> <li>AL160: Suelo Urbano</li> <li>AL161: Suelo Urbano</li> <li>AL162: Suelo Urbano</li> <li>AL163: Suelo Urbano</li> <li>AL164: Suelo Urbano</li> <li>AL165: Suelo Urbano</li> <li>AL166: Suelo Urbano</li> <li>AL167: Suelo Urbano</li> <li>AL168: Suelo Urbano</li> <li>AL169: Suelo Urbano</li> <li>AL170: Suelo Urbano</li> <li>AL171: Suelo Urbano</li> <li>AL172: Suelo Urbano</li> <li>AL173: Suelo Urbano</li> <li>AL174: Suelo Urbano</li> <li>AL175: Suelo Urbano</li> <li>AL176: Suelo Urbano</li> <li>AL177: Suelo Urbano</li> <li>AL178: Suelo Urbano</li> <li>AL179: Suelo Urbano</li> <li>AL180: Suelo Urbano</li> <li>AL181: Suelo Urbano</li> <li>AL182: Suelo Urbano</li> <li>AL183: Suelo Urbano</li> <li>AL184: Suelo Urbano</li> <li>AL185: Suelo Urbano</li> <li>AL186: Suelo Urbano</li> <li>AL187: Suelo Urbano</li> <li>AL188: Suelo Urbano</li> <li>AL189: Suelo Urbano</li> <li>AL190: Suelo Urbano</li> <li>AL191: Suelo Urbano</li> <li>AL192: Suelo Urbano</li> <li>AL193: Suelo Urbano</li> <li>AL194: Suelo Urbano</li> <li>AL195: Suelo Urbano</li> <li>AL196: Suelo Urbano</li> <li>AL197: Suelo Urbano</li> <li>AL198: Suelo Urbano</li> <li>AL199: Suelo Urbano</li> <li>AL200: Suelo Urbano</li> </ul>

**PLAN GENERAL DE ORDENACIÓN URBANA ALEGRIA - DULANTZI**

**HIRIA ANTOLATZEKO PLAN OROKORRA DULANTZI**

TEXTO REFUNDIDO SEGUN ACUERDOS 2017/2.017 14/12/019 AKORDIOEN BIRGALDATUTAKO TESTUA

5.1.0 NÚCLEO URBANO ALEGRIA - DULANTZI HIRUGUNA  
ORDENACIÓN PORMENORIZADA ANTOLAMENDU XEHATUA

Escalera: P-201707  
Escala: 1:2.000  
Fecha: 2019  
Mayo 2019 Malizia

Arquitectos: IÑAKI USANZIZAGA, IBAI USANZIZAGA, PEDRO RODRIGUEZ

USANZIZAGA ARQUITECTURA URBANISMO

Plan de España nº 12. 2º D. C.P. 01001 Vitoria - Guizot. Tlf. 945.23.33.95 Web: www.usanzizaga.com Email: usanzizaga@usanzizaga.com











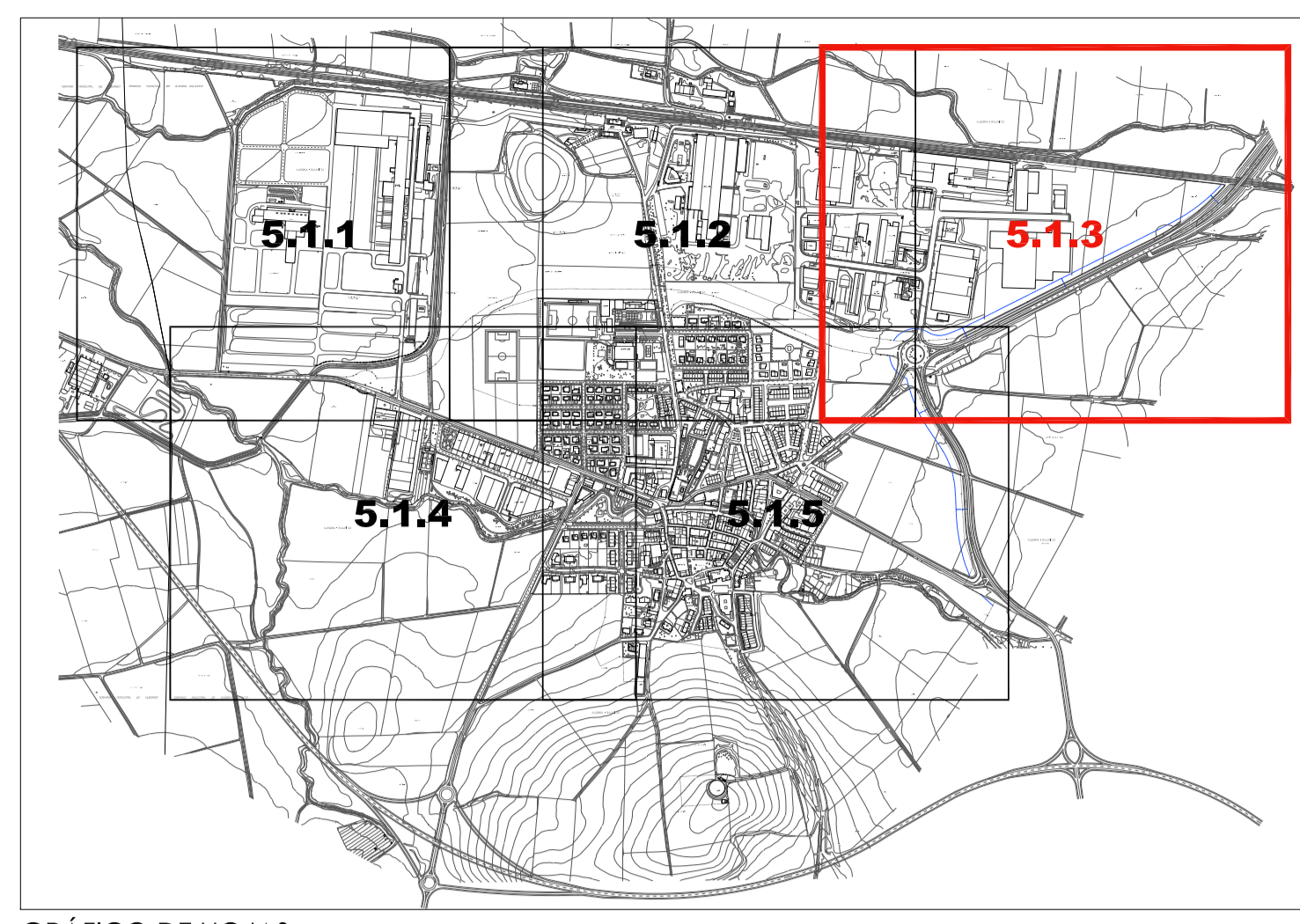
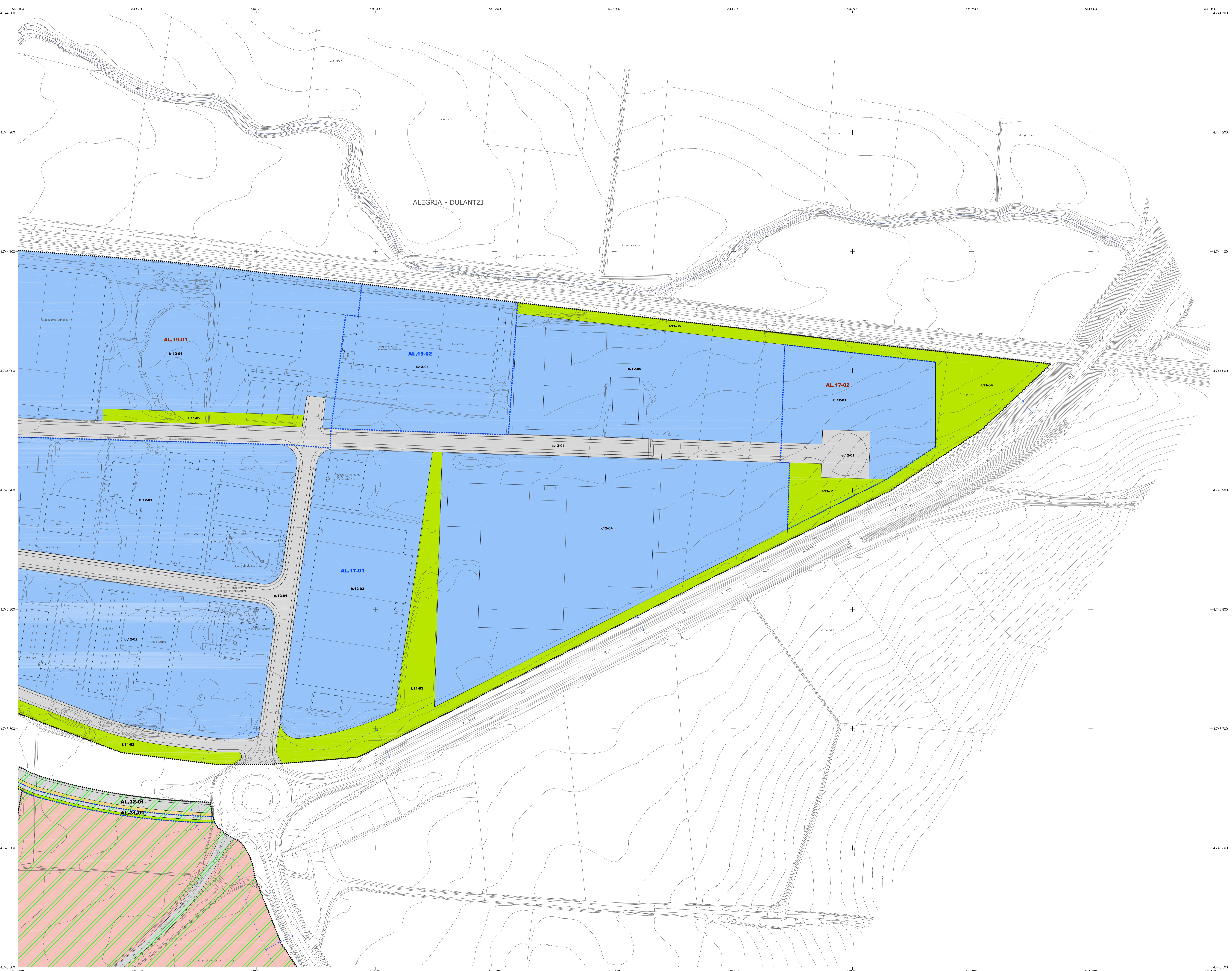


GRÁFICO DE HOJAS

<b>Hil Luzuzua eta Luzuzo Urbanizazioa</b> Suelo Urbano y Urbanizable Suelo Urbanizable Selectivo Suelo Urbanizable No Selectivo		<b>Hirugarren Sektoreko Erabilera Ardatzak</b> Subzonas de Uso Tercero Generikoa Komunikazio Komunikazio Komunez	
<b>Bizilekizarako Auzoak</b> Subzonas Residenciales Antzinako Hiru Kaleak Antzinako Landa Kaleak Derrigorituak Erakuntzetan - De Edificación de Régimen Obligatorio Derrigorituak Erakuntzetan - De Edificación de Régimen Obligatorio Derrigorituak Erakuntzetan - De Edificación de Régimen Obligatorio		<b>Komunitate Ekipamendu Pibotiko Auzoak</b> Subzonas de Equipamiento Comunitario Privado Generikoa Komunikazio Komunikazio Komunez	
<b>Industrialek Auzoak - Subzonas Industriales</b> Industria Intenbista Industria Komunez Industria Espeziala		<b>Komunikazio Auzoak Publikoak</b> Subzonas Públicas de Comunicaciones Oinarri eta Bideratzeak - Komunikazioak Oinarri eta Bideratzeak - Komunikazioak Oinarri eta Bideratzeak - Komunikazioak	
<b>Komunitate Ekipamendu Auzoak Publikoak</b> Subzonas Públicas de Equipamiento Comunitario Generikoa Komunikazio Komunikazio Komunez		<b>Auzo Publiko Hirugarren Sektoreko</b> Subzonas Públicas de Tercer Sector Oinarri eta Bideratzeak Oinarri eta Bideratzeak	
<b>Zerbitzu Auzoak</b> Zonak zerbitzu eta zerbitzu publikoak Zerbitzu Auzoak Zerbitzu Auzoak		<b>Erabilera Ardatzak</b> Erabilera Ardatzak Erabilera Ardatzak	

**PLAN GENERAL DE ORDENACIÓN URBANA ALEGRIA - DULANTZI**      **HIRIA ANTOLATZEKO PLAN ORORORRA DULANTZI**  
 TEXTO REFUNDIDO SEGUN ACUERDOS 2017/2.017      14/12/2018      AKORDIOKIN BIRGALDATUTAKO TESTUA  
 Plano 5.1.3      NÚCLEO URBANO ALEGRIA - DULANTZI      HIRIGUNEA      Espazioa P-2017/07  
 Edición: Argitaera      ORDENACIÓN PORMENORIZADA      ANTOLAMENDU ZEHATUA      Escala: 1:1.000  
 ED.03      May 2.018 Maitatua

**IRAKI USANDEZAGA**      **IRAKI USANDEZAGA**      **IRAKI USANDEZAGA**  
 Juan Luis Mendiz - Unibertsitateko Dekanoa      Juan Luis Mendiz - Unibertsitateko Dekanoa      Juan Luis Mendiz - Unibertsitateko Dekanoa  
 Pedro Rodríguez      Pedro Rodríguez      Pedro Rodríguez

IRAKI USANDEZAGA      IRAKI USANDEZAGA      IRAKI USANDEZAGA  
 Juan Luis Mendiz - Unibertsitateko Dekanoa      Juan Luis Mendiz - Unibertsitateko Dekanoa      Juan Luis Mendiz - Unibertsitateko Dekanoa

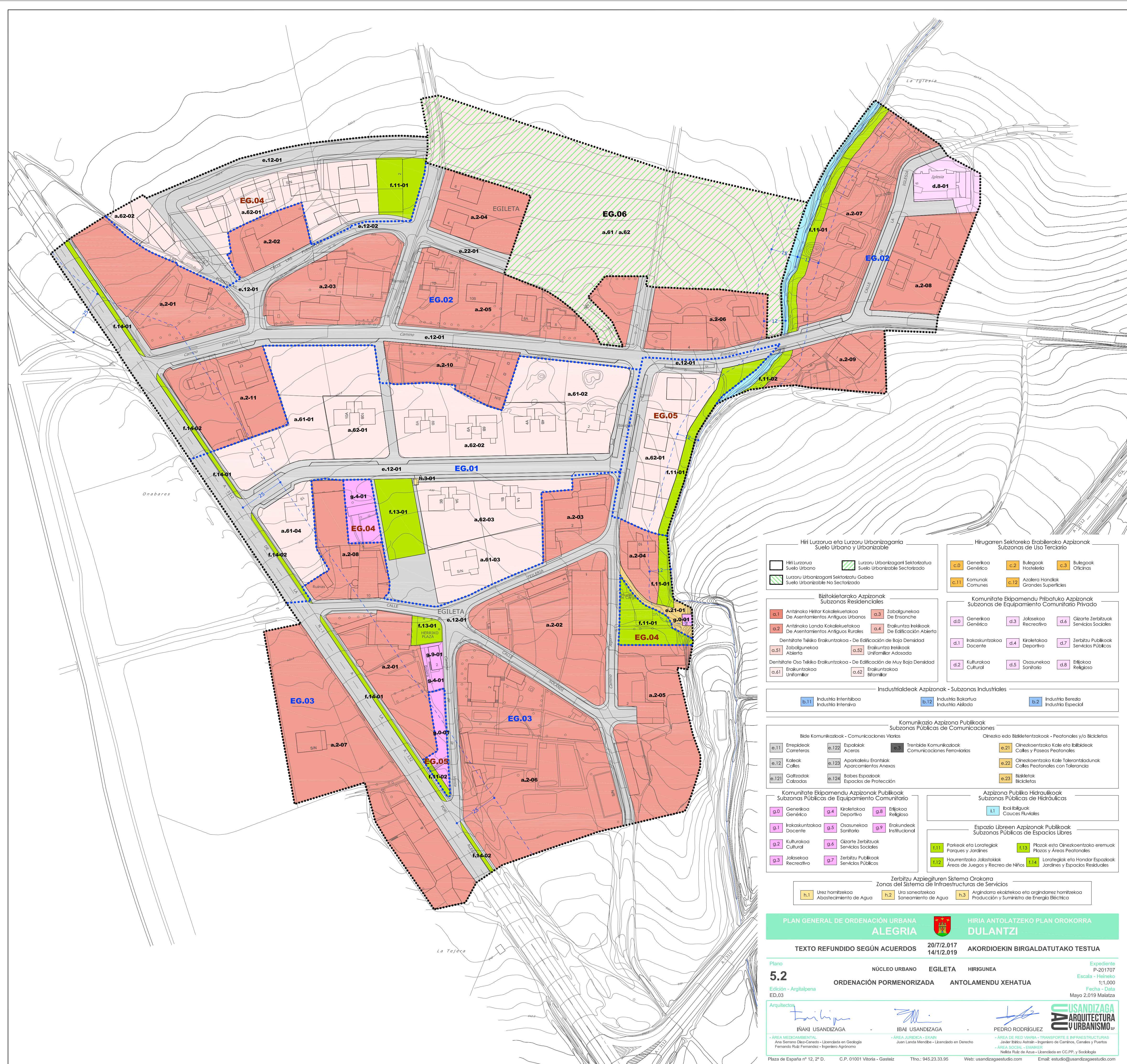












<b>Hiri Lurzoria eta Lurzoru Urbanizagarria</b> Suelo Urbano y Urbanizable		<b>Hirugaren Sektoreko Erabilerako Azpizonek</b> Subzonas de Uso Terciario	
<ul style="list-style-type: none"> <li>Hiri Lurzoria Suelo Urbano</li> <li>Lurzoru Urbanizagarri Sektortzatua Suelo Urbanizable Sectorizado</li> <li>Lurzoru Urbanizagarri Sektortzatua Gabeya Suelo Urbanizable No Sectorizado</li> </ul>	<ul style="list-style-type: none"> <li>c.0 Generikoa Genérico</li> <li>c.11 Komunak Komunak</li> <li>c.2 Bulegoak Hosteleria</li> <li>c.12 Azalera Handiak Grandes Superficies</li> <li>c.3 Bulegoak Oficinas</li> </ul>		
<b>Bizitokiatarako Azpizonek</b> Subzonas Residenciales		<b>Komunitate Ekipamendu Pribatuko Azpizonek</b> Subzonas de Equipamiento Comunitario Privado	
<ul style="list-style-type: none"> <li>a.1 Antzinako Hiriar Kokalekuek De Asentamientos Antiguos Urbanos</li> <li>a.2 Antzinako Landa Kokalekuek De Asentamientos Antiguos Rurales</li> <li>a.51 Zabalgunekoa Abierta</li> <li>a.61 Erakuntzako Unifamiliar</li> <li>a.3 Zabalgunekoa De Ensanche</li> <li>a.4 Erakuntza Irekiak De Edificación Abierta</li> <li>a.52 Erakuntza Irekiak Unifamiliar Adosada</li> <li>a.62 Erakuntzako Bifamiliar</li> <li>Dentistate Txiki Erakuntzako - De Edificación de Baja Densidad</li> <li>Dentistate Oso Txiki Erakuntzako - De Edificación de Muy Baja Densidad</li> </ul>	<ul style="list-style-type: none"> <li>d.0 Generikoa Genérico</li> <li>d.1 Irakaskuntzako Docente</li> <li>d.2 Kulturako Cultural</li> <li>d.3 Jolaseko Recreativo</li> <li>d.4 Kirolako Deportivo</li> <li>d.5 Osasuneko Sanitario</li> <li>d.6 Gizarte Zerbitzuak Servicios Sociales</li> <li>d.7 Zerbitzu Publikoak Servicios Públicos</li> <li>d.8 Erlijioa Religioso</li> </ul>		
<b>Industrialek Azpizonek - Subzonas Industriales</b>		<b>Komunikazio Azpizonek</b> Subzonas Públicas de Comunicaciones	
<ul style="list-style-type: none"> <li>b.11 Industria Intentsioa Industria Intensiva</li> <li>b.12 Industria Bakarria Industria Aislada</li> </ul>	<ul style="list-style-type: none"> <li>b.2 Industria Berezia Industria Especial</li> </ul>		
<b>Komunitate Ekipamendu Azpizonek Publikoak</b> Subzonas Públicas de Equipamiento Comunitario		<b>Azpizonek Hidraulikoak</b> Subzonas Públicas de Hidráulicas	
<ul style="list-style-type: none"> <li>g.0 Generikoa Genérico</li> <li>g.1 Irakaskuntzako Docente</li> <li>g.2 Kulturako Cultural</li> <li>g.3 Jolaseko Recreativo</li> <li>g.4 Kirolako Deportivo</li> <li>g.5 Osasuneko Sanitario</li> <li>g.6 Gizarte Zerbitzuak Servicios Sociales</li> <li>g.7 Zerbitzu Publikoak Servicios Públicos</li> <li>g.8 Erlijioa Religioso</li> <li>g.9 Erakundeak Institucionales</li> </ul>	<ul style="list-style-type: none"> <li>e.21 Oinezkoentzako Kale eta Ibilbideak Calles y Pasos Peatonales</li> <li>e.22 Oinezkoentzako Kale Tolerantziadunak Calles Peatonales con Tolerancia</li> <li>e.23 Bizikletak Bicicletas</li> <li>i.1 Ibai Ibilguak Cauces Fluviales</li> </ul>		
<b>Espazio Libreen Azpizonek Publikoak</b> Subzonas Públicas de Espacios Libres		<b>Zerbitzu Azpiegituren Sistema Orokorra</b> Zonas del Sistema de Infraestructuras de Servicios	
<ul style="list-style-type: none"> <li>f.11 Parkeak eta Lorategiak Parques y Jardines</li> <li>f.12 Haurerentzako Jolaslekuak Áreas de Juegos y Recreo de Niños</li> <li>f.13 Plazak eta Oinezkoentzako eremuak Plazas y Áreas Peatonales</li> <li>f.14 Lorategiak eta Hondar Espazioak Jardines y Espacios Residuales</li> </ul>	<ul style="list-style-type: none"> <li>h.1 Urez hornitzeko Abastecimiento de Agua</li> <li>h.2 Ura saneatzeko Saneamiento de Agua</li> <li>h.3 Argindarra ekoizteko eta argindarez hornitzeko Producción y Suministro de Energía Eléctrica</li> </ul>		

**PLAN GENERAL DE ORDENACIÓN URBANA ALEGRIA**

**HIRIA ANTOLATZEKO PLAN OROKORRA DULANTZI**

TEXTO REFUNDIDO SEGÚN ACUERDOS 20/7/2.017 14/1/2.019
 
**AKORDIOEKIN BIRGALDATUTAKO TESTUA**

Plano 5.2 NÚCLEO URBANO EGILETA HIRIGUNEA Expediente P-201707  
 Edición - Argitalpena ED.03 ORDENACIÓN PORMENORIZADA ANTOLAMENDU XEHATUA Escala - Heineko 1:1.000  
 Fecha - Data Mayo 2.019 Malatza

Arquitectos:
 IÑAKI USANDIZAGA
IBAI USANDIZAGA
PEDRO RODRIGUEZ

- ÁREA MEDIOAMBIENTAL: Ana Serrano Díez-Canedo - Licenciada en Geología, Fernando Ruiz Fernández - Ingeniero Agrónomo  
 - ÁREA JURÍDICA - EKAIN: Juan Landa Mendibe - Licenciado en Derecho  
 - ÁREA DE RED VIALIA - TRANSPORTE E INFRAESTRUCTURAS: Javier Iribau Astain - Ingeniero de Caminos, Canales y Puertos  
 - ÁREA SOCIAL - EIMARKER: Naldia Ruiz de Azua - Licenciada en CC.PP. y Sociología

Plaza de España nº 12, 2º D. C.P. 01001 Vitoria - Gasteiz Tfno.: 945.23.33.95 Web: usandizagaestudio.com Email: estudio@usandizagaestudio.com